

Kreisfreie Stadt Hof

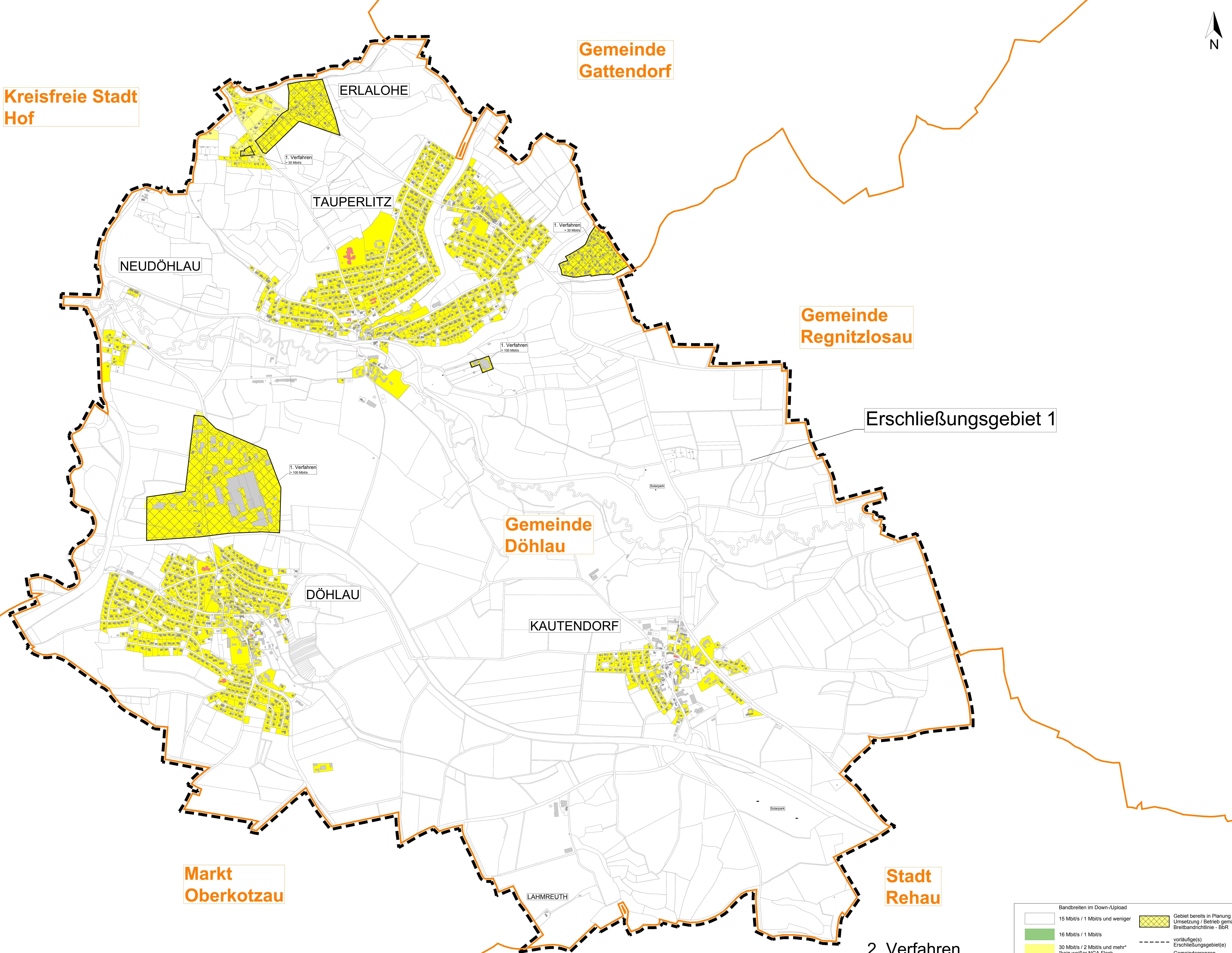
Gemeinde Gattendorf

Gemeinde Regnitzlosau

Gemeinde Döhlau

Markt Oberkotzau

Stadt Rehau



Erschließungsgebiet 1

2. Verfahren

Ist-Versorgung!

Stand: vor Markterkundung

15 Mbit/s / 1 Mbit/s und weniger	Gebiet bereits in Planung / Umsetzung / Betrieb gemäß Breitbandrichtlinie - BfR
16 Mbit/s / 1 Mbit/s	vorläufige(s) Erschließungsgebiet(e)
30 Mbit/s / 2 Mbit/s und mehr* *kein weißer NGA Fleck	Gemeindegrenzen



Breitbandberatung Bayern GmbH  
Alois-Senefelder-Str. 16 • 92333 Neumarkt i.d.OPf.  
Tel.: 09181406 1333 • Fax: 09181406 13 34  
www.breitbandberatung.de  
bue@bbberatung.de

Gemeinde Döhlau  
PLZ: 95182  
Vorläufige(s)  
Erschließungsgebiet(e)  
Erstelldatum: 21.02.2018 | Zeichner: Klug

